

ESG Information

Stand: 01.04.2026

Gegenstand dieses Dokuments sind Nachhaltigkeitsinformationen zu diesem Finanzprodukt. Es handelt sich um Werbematerial. Für Informationen über die berücksichtigten Umweltziele lesen Sie bitte aufmerksam die Nachhaltigkeitsinformationen des Herstellers. Der Grundsatz „Vermeidung erheblicher Beeinträchtigungen“ findet nur bei denjenigen dem Finanzprodukt zugrunde liegenden Investitionen Anwendung, die die EU-Kriterien für ökologisch nachhaltige Wirtschaftsaktivitäten berücksichtigen. Die dem verbleibenden Teil dieses Finanzprodukts zugrunde liegenden Investitionen berücksichtigen nicht die EU-Kriterien für ökologisch nachhaltige Wirtschaftsaktivitäten.

Fidelity Funds - European High Yield Fund A (EUR)

ISIN / WKN	LU0110060430 / 939979
Emittent / Hersteller	FIL Investment Management (Luxembourg) S.à.r.l.
Benchmark	-
EU-Offenlegungskategorisierung*	Artikel 8 Einstufung nach Verordnung (EU) 2019/2088 über nachhaltigkeitsbezogene Offenlegungspflichten im Finanzdienstleistungssektor (SFDR)
PAI Berücksichtigung**	Ja, für folgende Kriterien: Treibhausgas-Emissionen; Wasser; Abfälle; Soziale und Arbeitnehmerbelange
Verkaufsprospekt	Link
SFDR vorvertragliche Informationen***	Link
SFDR regelmäßige Informationen***	Link
SFDR Website Informationen***	Link
ESG-Fokus	-
Aktualisierung durch Hersteller	24.03.2026

* Artikel 6: Finanzprodukte, die weder ökologische und/oder soziale Merkmale bewerben, noch nachhaltige Investitionen anstreben; Artikel 8: Finanzprodukte, die ökologische und/oder soziale Merkmale bewerben, und die Unternehmen, in die investiert wird, wenden Verfahrensweisen einer guten Unternehmensführung an; Artikel 9: Finanzprodukte, die nachhaltige Investitionen anstreben.

** PAI (Principle Adverse Impact) sind die negativen Auswirkungen von Investitionsentscheidungen auf Nachhaltigkeitsfaktoren.

*** SFDR - Sustainable Finance Disclosure Regulation (Offenlegungsverordnung)

Mindestanteil von nachhaltigen Anlagen nach SFDR



ESG Information

Stand: 01.04.2026

Anlagestrategie

Anlageziel: Der Teilfonds ist bestrebt, hohe Erträge und im Laufe der Zeit Kapitalwachstum zu erzielen.

Anlagepolitik: Der Teilfonds investiert mindestens 70 % seines Vermögens in hochverzinsliche Schuldtitel unter Investment Grade-Qualität von Emittenten, die ihren Hauptsitz in West-, Mittel- und Osteuropa (einschließlich Russlands) haben, einschließlich Schwellenländern. Diese Wertpapiere unterliegen hohen Risiken, müssen keinem Mindestratingstandard entsprechen, obwohl die meisten, wenn auch nicht alle, von einer international anerkannten Ratingagentur hinsichtlich ihrer Kreditwürdigkeit bewertet werden. Der Teilfonds darf ergänzend auch in Geldmarktinstrumente investieren.

Der Teilfonds darf entsprechend den angegebenen Prozentsätzen in folgende Vermögenswerte investieren:

Hybridinstrumente und bedingte Pflichtwandelanleihen (CoCos): weniger als 30 %, davon weniger als 20 % in CoCos

Der Teilfonds darf in andere nachrangige Finanzanleihen und Vorzugsaktien investieren.

Das Engagement des Teilfonds in notleidende Wertpapiere ist auf 10 % seines Vermögens begrenzt.

Anlageprozess: Bei der aktiven Verwaltung des Teilfonds nutzt der Investmentmanager interne Research- und Anlagemöglichkeiten, um Anlagechancen bei Anleiheemittenten, Sektoren, Regionen und Wertpapierarten zu identifizieren. Dies kann eine Bewertung der Kreditwürdigkeit der Anleiheemittenten, der makroökonomischen Faktoren und der Bewertungen beinhalten. Der Investmentmanager berücksichtigt ESG-Eigenschaften bei der Bewertung von Anlagerisiken und -chancen. Bei der Ermittlung der ESG-Eigenschaften berücksichtigt der Investmentmanager ESG-Ratings von Fidelity oder externen Agenturen.

Der Teilfonds strebt für sein Portfolio einen ESG-Score an, der höher ist als der seiner Benchmark. Mit Hilfe des Investmentmanagementprozesses will der Investmentmanager sicherstellen, dass sich die Emittenten, in die investiert wird, durch gute Governance-Praktiken auszeichnen.

Weitere Informationen finden Sie im Anhang „Nachhaltiges Investieren und Berücksichtigung von ESG-Faktoren“ sowie im Anhang „Nachhaltigkeit“.

Derivate und Techniken: Der Teilfonds darf Derivate zur Absicherung, für ein effizientes Portfoliomanagement und zu Anlagezwecken einsetzen.

Benchmark: ICE BofA Global High Yield European Issuers Constrained (Level 4 20 % Cap) Index, ein umfassender Marktindex, der keine ESG-Eigenschaften berücksichtigt. Verwendet für: Anlageauswahl, Risiküberwachung und Vergleich der Wertentwicklung.

Der Teilfonds investiert in Wertpapiere der Benchmark. Das Management des Teilfonds ist in seinen Entscheidungen jedoch frei, so dass der Teilfonds auch in Wertpapiere investieren darf, die nicht in der Benchmark enthalten sind, und seine Wertentwicklung über einen beliebigen Zeitraum kann erheblich von derjenigen der Benchmark abweichen, wobei eine Annäherung an die Benchmark-Entwicklung nicht ausgeschlossen ist.

Basiswährung: EUR.

Risikomanagementmethode: Commitment.

Zusätzliche Informationen:

Sie können Ihre Anteile an jedem Bewertungstag ganz oder teilweise verkaufen (zurückgeben) oder in einen anderen Teilfonds umschichten.

Die vom Teilfonds erzielten Erträge werden in zusätzliche Anteile reinvestiert oder auf Wunsch an die Aktionäre ausgezahlt.

Dieses Dokument mit wesentlichen Anlegerinformationen beschreibt einen Teilfonds von Fidelity Funds. Für jeden Teilfonds von Fidelity Funds wird ein separater Pool von Vermögenswerten angelegt und verwaltet.

Die Vermögenswerte und Verbindlichkeiten des Teilfonds sind von denen der anderen Teilfonds getrennt, und es besteht keine gegenseitige Haftung zwischen den Teilfonds.

Für weitergehende Informationen ziehen Sie bitte den Prospekt sowie die neuesten Berichte und Abschlüsse zu Rate, die in Englisch und anderen Hauptsprachen bei der Verwaltungsgesellschaft kostenlos erhältlich sind.

Diese Dokumente und Details der Vergütungsrichtlinie sind unter www.fidelityinternational.com erhältlich.

Der Nettoinventarwert des Teilfonds steht am Sitz der Verwaltungsgesellschaft und unter www.fidelityinternational.com zur Verfügung.

Depotbank: Brown Brothers Harriman (Luxembourg) S.C.A.

Rechtliche Informationen

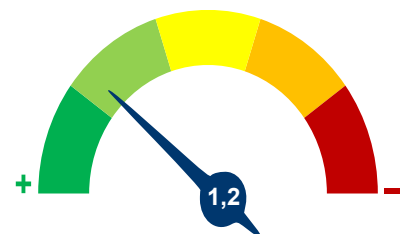
Die offengelegten ESG-Informationen werden der cleversoft GmbH von der genannten Kapitalanlagegesellschaft (Hersteller) und Scope Fund Analysis zur Verfügung gestellt. Die ESG-Informationen werden mit größtmöglicher Sorgfalt erstellt, regelmäßig geprüft und aktualisiert. Trotz aller Sorgfalt können sich die Informationen inzwischen verändert haben oder auf fehlerhaften Daten Dritter basieren. Die Versicherungsgesellschaft und cleversoft GmbH können keine Gewähr für die Richtigkeit, Vollständigkeit und Aktualität der ausgewiesenen Daten übernehmen. Die in dem ESG-Dokument publizierten Informationen stellen keine Empfehlung, Angebot oder Aufforderung zur Investition in einen Fonds dar.

ESG Information

Stand: 01.04.2026

Fidelity Funds - European High Yield Fund A (EUR)

Das Scope ESG-Rating basiert auf 15 Haupt- und 88 Sub-Ausschlusskriterien. Aus der erreichten Prozentzahl für die verwendeten Ausschlusskriterien ergibt sich eine Bewertung für jede der drei Dimensionen (E)nvironmental, (S)ocial und (G)overnance. Die endgültige Bewertungskennzahl berechnet sich abschließend aus der prozentualen Verteilung aller Ausschlusskriterien über die drei ESG-Dimensionen als Gewichtungsfaktor hinweg. Die Skala reicht von null bis fünf, wobei fünf die bestmögliche Bewertung darstellt.



Scope ESG-Rating

[Information zum Scope ESG-Rating](#)

Scope ESG-Rating Skala von 0 bis 5
(0 = schlechtester Wert, 5 = bester Wert)



Umwelt

Keines der Ausschlusskriterien wurde berücksichtigt.

Soziales



Unternehmensführung

Keines der Ausschlusskriterien wurde berücksichtigt.

Welche Nachhaltigkeitskriterien werden mit einbezogen?

ESG-Reporting	Nein	Engagement	Ja
ESG-Research	Ja	Ausschlusskriterien	Ja
Best-of-Class	Nein	Best-in-Class	Nein
Themenansatz	Nein		

Quelle: Scope Fund Analysis

Sind bestimmte Investitionen ausgeschlossen?

Umwelt		Soziales		Unternehmensführung	
• Automobilindustrie	Nein	• Menschenrechtsverstöße	Nein	• Verstoß gegen Global Compact	Nein
• Chemie	Nein	• Arbeitsrechtsverstöße	Nein	• Unzulässige Geschäftspraktiken	Nein
• Gentechnik	Nein	• Pornographie	Nein		
• Kernkraft	Nein	• Suchtmittel	Nein		
• Fossile Energieträger	Nein	• Tierschutzverstöße	Nein		
• Luftfahrt	Nein	• Waffen / Rüstung	Ja		
• Umweltschädliches Verhalten	Nein				

Quelle: Scope Fund Analysis

ESG-Glossar

Ausschlusskriterien - Ein Ansatz, bei dem bestimmte Investments oder Investmentklassen aus dem Investmentuniversum ausgeschlossen werden.

Best-in-Class - Auswahl oder Gewichtung der sich am besten entwickelnden Unternehmen oder Assets auf Grundlage einer ESG-Analyse innerhalb eines bestimmten Investment-Universums.

Best-of-Class - Anlagestrategie, nach der auf Basis von ESG-Kriterien die besten Unternehmen über sämtliche Branchen und Kategorien hinweg ausgewählt werden.

Engagement - Langfristiger Dialog von Investoren und Unternehmen mit dem Ziel, die Unternehmensführung unter Berücksichtigung von sozialen, ethischen und ökologischen Kriterien zu gewinnen.

ESG-Kriterien - Englisch für Environmental, Social and Governance - Umwelt, Soziales und gute Unternehmensführung. Bezieht sich auf ein breites Spektrum nicht-finanzieller Indikatoren für die Nachhaltigkeit.

ESG-Reporting - Die Offenlegung nicht-finanzieller Kennzahlen und Informationen zu ESG-Kriterien auf Fonds- und Unternehmensebene.

ESG-Research - Spezialisierte Research-Anbieter bieten Analysen zu Staaten und Unternehmen unter Berücksichtigung der Kriterien Umwelt, Soziales und Unternehmensführung (ESG) an. Materielle im Rahmen der klassischen Finanzanalyse vernachlässigte ESG-Risiken und Chancen werden identifiziert und bewertet.

Global Compact - Der UN Global Compact (Globaler Pakt der Vereinten Nationen) verpflichtet Unternehmen zur Einhaltung sozialer und ökologischer Mindeststandards. Wichtige Prinzipien des UN Global Compact sind Menschenrechte, Vereinigungsfreiheit, Abschaffung von Zwangs- und Kinderarbeit, Umweltschutz und Korruptionsbekämpfung.

Themenansatz - Investitionen in Themen oder Assets, die mit der Förderung von Nachhaltigkeit zusammenhängen. Thematische Fonds haben ESG-Themenschwerpunkte, z. B. Klimawandel und Ökoeffizienz.