

ESG Information

Stand: 31.03.2026

Gegenstand dieses Dokuments sind Nachhaltigkeitsinformationen zu diesem Finanzprodukt. Es handelt sich um Werbematerial. Für Informationen über die berücksichtigten Umweltziele lesen Sie bitte aufmerksam die Nachhaltigkeitsinformationen des Herstellers. Der Grundsatz „Vermeidung erheblicher Beeinträchtigungen“ findet nur bei denjenigen dem Finanzprodukt zugrunde liegenden Investitionen Anwendung, die die EU-Kriterien für ökologisch nachhaltige Wirtschaftsaktivitäten berücksichtigen. Die dem verbleibenden Teil dieses Finanzprodukts zugrunde liegenden Investitionen berücksichtigen nicht die EU-Kriterien für ökologisch nachhaltige Wirtschaftsaktivitäten.

Franklin Technology Fund A (acc) USD

ISIN / WKN	LU0109392836 / 937446
Emittent / Hersteller	Franklin Templeton International Services S.à r.l.
Benchmark	-
EU-Offenlegungskategorisierung*	Artikel 8 Einstufung nach Verordnung (EU) 2019/2088 über nachhaltigkeitsbezogene Offenlegungspflichten im Finanzdienstleistungssektor (SFDR)
PAI Berücksichtigung**	Ja, für folgende Kriterien: Treibhausgas-Emissionen; Soziale und Arbeitnehmerbelange
Verkaufsprospekt	Link
SFDR vorvertragliche Informationen***	Link
SFDR regelmäßige Informationen***	Link
SFDR Website Informationen***	Link
ESG-Fokus	-
Aktualisierung durch Hersteller	26.02.2026

* Artikel 6: Finanzprodukte, die weder ökologische und/oder soziale Merkmale bewerben, noch nachhaltige Investitionen anstreben; Artikel 8: Finanzprodukte, die ökologische und/oder soziale Merkmale bewerben, und die Unternehmen, in die investiert wird, wenden Verfahrensweisen einer guten Unternehmensführung an; Artikel 9: Finanzprodukte, die nachhaltige Investitionen anstreben.

** PAI (Principle Adverse Impact) sind die negativen Auswirkungen von Investitionsentscheidungen auf Nachhaltigkeitsfaktoren.

*** SFDR - Sustainable Finance Disclosure Regulation (Offenlegungsverordnung)

Mindestanteil von nachhaltigen Anlagen nach SFDR



Anlagestrategie

Anlageziel Angestrebt wird ein langfristiges Anlagewachstum, vor allem durch Kapitalzuwachs. Anlagerichtlinien Der Fonds investiert überwiegend in Aktien von Unternehmen mit beliebiger Marktkapitalisierung in Technologiesektoren wie Computer und elektronische Komponenten, Informationstechnologie, Internet, Telekommunikation, Medien und Informationsdienste. Diese Anlagen können aus der ganzen Welt stammen. Diese Anlagen können Hinterlegungsscheine umfassen. In geringerem Umfang kann der Fonds in Unternehmensanleihen, private Unternehmen, Private Investments in Public Equity (PIPEs) und Akquisitionszweckunternehmen (SPACs) investieren.Strategie Der Anlageverwalter wählt anhand einer Fundamentaldatenanalyse und unter Berücksichtigung globaler Technologietrends Unternehmen aus, die eine erstklassige Geschäftsführung und eine starke Marktpositionierung haben und deren Rentabilität hoch ist oder steigt.SFDR-Kategorie Artikel 8 (bewirbt ökologische und/oder soziale Merkmale gemäß den EU-Vorschriften). Der Anlageverwalter wendet eine unternehmenseigene Rating-Methode an, bei der verschiedene ESG-Kriterien zur Bewertung der langfristigen Chancen und Risiken herangezogen werden. Der Fonds bevorzugt Emittenten mit einem starken oder sich verbessernden Profil und verzichtet auf bzw. beschränkt Anlagen in bestimmten umwelt- oder sozialschädlichen Branchen wie Kraftwerkskohle, Waffen und Tabak. Der Anlageverwalter sucht den Dialog mit Unternehmen zu ESG-Themen.Ausführlichere Informationen finden Sie unter www.franklintempleton.lu/4916.Basiswährung US-Dollar (USD).Benchmark(s) MSCI World Information Technology Index. Nur zum Vergleich der Wertentwicklung verwendet.Der Fonds wird aktiv verwaltet und kann erheblich von der/den Benchmark(s) abweichen. Anteilsklasse Kauf und Verkauf von Anteilen Sie können die Anteile normalerweise an jedem Handelstag der New Yorker Börse kaufen oder verkaufen. Die aus den Anlagen des Fonds erhaltenen Erträge werden thesauriert, wodurch sich der Wert der Anteile erhöht.

ESG Information

Stand: 31.03.2026

Rechtliche Informationen

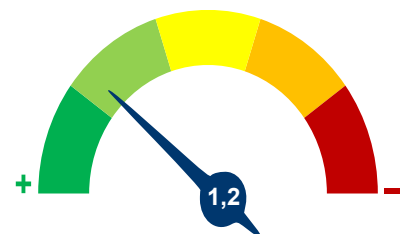
Die offengelegten ESG-Informationen werden der cleversoft GmbH von der genannten Kapitalanlagegesellschaft (Hersteller) und Scope Fund Analysis zur Verfügung gestellt. Die ESG-Informationen werden mit größtmöglicher Sorgfalt erstellt, regelmäßig geprüft und aktualisiert. Trotz aller Sorgfalt können sich die Informationen inzwischen verändert haben oder auf fehlerhaften Daten Dritter basieren. Die Versicherungsgesellschaft und cleversoft GmbH können keine Gewähr für die Richtigkeit, Vollständigkeit und Aktualität der ausgewiesenen Daten übernehmen. Die in dem ESG-Dokument publizierten Informationen stellen keine Empfehlung, Angebot oder Aufforderung zur Investition in einen Fonds dar.

ESG Information

Stand: 31.03.2026

Franklin Technology Fund A (acc) USD

Das Scope ESG-Rating basiert auf 15 Haupt- und 88 Sub-Ausschlusskriterien. Aus der erreichten Prozentzahl für die verwendeten Ausschlusskriterien ergibt sich eine Bewertung für jede der drei Dimensionen (E)nvironmental, (S)ocial und (G)overnance. Die endgültige Bewertungskennzahl berechnet sich abschließend aus der prozentualen Verteilung aller Ausschlusskriterien über die drei ESG-Dimensionen als Gewichtungsfaktor hinweg. Die Skala reicht von null bis fünf, wobei fünf die bestmögliche Bewertung darstellt.



Scope ESG-Rating

[Information zum Scope ESG-Rating](#)

Scope ESG-Rating Skala von 0 bis 5
(0 = schlechtester Wert, 5 = bester Wert)



Umwelt

Keines der Ausschlusskriterien wurde berücksichtigt.

Soziales



Unternehmensführung

Keines der Ausschlusskriterien wurde berücksichtigt.

Welche Nachhaltigkeitskriterien werden mit einbezogen?

ESG-Reporting	Nein	Engagement	Ja
ESG-Research	Ja	Ausschlusskriterien	Ja
Best-of-Class	Nein	Best-in-Class	Nein
Themenansatz	Nein		

Quelle: Scope Fund Analysis

Sind bestimmte Investitionen ausgeschlossen?

Umwelt		Soziales		Unternehmensführung	
• Automobilindustrie	Nein	• Menschenrechtsverstöße	Nein	• Verstoß gegen Global Compact	Nein
• Chemie	Nein	• Arbeitsrechtsverstöße	Nein	• Unzulässige Geschäftspraktiken	Nein
• Gentechnik	Nein	• Pornographie	Nein		
• Kernkraft	Nein	• Suchtmittel	Nein		
• Fossile Energieträger	Nein	• Tierschutzverstöße	Nein		
• Luftfahrt	Nein	• Waffen / Rüstung	Ja		
• Umweltschädliches Verhalten	Nein				

Quelle: Scope Fund Analysis

ESG-Glossar

Ausschlusskriterien - Ein Ansatz, bei dem bestimmte Investments oder Investmentklassen aus dem Investmentuniversum ausgeschlossen werden.

Best-in-Class - Auswahl oder Gewichtung der sich am besten entwickelnden Unternehmen oder Assets auf Grundlage einer ESG-Analyse innerhalb eines bestimmten Investment-Universums.

Best-of-Class - Anlagestrategie, nach der auf Basis von ESG-Kriterien die besten Unternehmen über sämtliche Branchen und Kategorien hinweg ausgewählt werden.

Engagement - Langfristiger Dialog von Investoren und Unternehmen mit dem Ziel, die Unternehmensführung unter Berücksichtigung von sozialen, ethischen und ökologischen Kriterien zu gewinnen.

ESG-Kriterien - Englisch für Environmental, Social and Governance - Umwelt, Soziales und gute Unternehmensführung. Bezieht sich auf ein breites Spektrum nicht-finanzieller Indikatoren für die Nachhaltigkeit.

ESG-Reporting - Die Offenlegung nicht-finanzieller Kennzahlen und Informationen zu ESG-Kriterien auf Fonds- und Unternehmensebene.

ESG-Research - Spezialisierte Research-Anbieter bieten Analysen zu Staaten und Unternehmen unter Berücksichtigung der Kriterien Umwelt, Soziales und Unternehmensführung (ESG) an. Materielle im Rahmen der klassischen Finanzanalyse vernachlässigte ESG-Risiken und Chancen werden identifiziert und bewertet.

Global Compact - Der UN Global Compact (Globaler Pakt der Vereinten Nationen) verpflichtet Unternehmen zur Einhaltung sozialer und ökologischer Mindeststandards. Wichtige Prinzipien des UN Global Compact sind Menschenrechte, Vereinigungsfreiheit, Abschaffung von Zwangs- und Kinderarbeit, Umweltschutz und Korruptionsbekämpfung.

Themenansatz - Investitionen in Themen oder Assets, die mit der Förderung von Nachhaltigkeit zusammenhängen. Thematische Fonds haben ESG-Themenschwerpunkte, z. B. Klimawandel und Ökoeffizienz.