

# ESG Information

Stand: 01.04.2026

Gegenstand dieses Dokuments sind Nachhaltigkeitsinformationen zu diesem Finanzprodukt. Es handelt sich um Werbematerial. Für Informationen über die berücksichtigten Umweltziele lesen Sie bitte aufmerksam die Nachhaltigkeitsinformationen des Herstellers. Der Grundsatz „Vermeidung erheblicher Beeinträchtigungen“ findet nur bei denjenigen dem Finanzprodukt zugrunde liegenden Investitionen Anwendung, die die EU-Kriterien für ökologisch nachhaltige Wirtschaftsaktivitäten berücksichtigen. Die dem verbleibenden Teil dieses Finanzprodukts zugrunde liegenden Investitionen berücksichtigen nicht die EU-Kriterien für ökologisch nachhaltige Wirtschaftsaktivitäten.

## Fidelity Funds - Switzerland Fund A (CHF)

ISIN / WKN	LU0054754816 / 974066
Emittent / Hersteller	FIL Investment Management (Luxembourg) S.à.r.l.
Benchmark	-
EU-Offenlegungskategorisierung*	Artikel 8 Einstufung nach Verordnung (EU) 2019/2088 über nachhaltigkeitsbezogene Offenlegungspflichten im Finanzdienstleistungssektor (SFDR)
PAI Berücksichtigung**	Ja, für folgende Kriterien: Treibhausgas-Emissionen; Wasser; Abfälle; Soziale und Arbeitnehmerbelange
Verkaufsprospekt	<a href="#">Link</a>
SFDR vorvertragliche Informationen***	<a href="#">Link</a>
SFDR regelmäßige Informationen***	<a href="#">Link</a>
SFDR Website Informationen***	<a href="#">Link</a>
ESG-Fokus	S (Soziales)
Aktualisierung durch Hersteller	24.03.2026

\* Artikel 6: Finanzprodukte, die weder ökologische und/oder soziale Merkmale bewerben, noch nachhaltige Investitionen anstreben; Artikel 8: Finanzprodukte, die ökologische und/oder soziale Merkmale bewerben, und die Unternehmen, in die investiert wird, wenden Verfahrensweisen einer guten Unternehmensführung an; Artikel 9: Finanzprodukte, die nachhaltige Investitionen anstreben.

\*\* PAI (Principle Adverse Impact) sind die negativen Auswirkungen von Investitionsentscheidungen auf Nachhaltigkeitsfaktoren.

\*\*\* SFDR - Sustainable Finance Disclosure Regulation (Offenlegungsverordnung)

### Mindestanteil von nachhaltigen Anlagen nach SFDR



# ESG Information

Stand: 01.04.2026

## Anlagestrategie

**Anlageziel:** Der Teilfonds ist bestrebt, im Laufe der Zeit Kapitalzuwachs zu erzielen.

**Anlagepolitik:** Der Teilfonds investiert mindestens 70 % (in der Regel aber 75 %) seines Vermögens in Aktien von Unternehmen, die ihren Hauptsitz in der Schweiz haben, dort notiert sind oder dort einen Großteil ihrer Geschäfte tätigen. Der Teilfonds darf ergänzend auch in Geldmarktinstrumente investieren.

**Anlageprozess:** Bei der aktiven Verwaltung des Teilfonds berücksichtigt der Investmentmanager Wachstums- und Bewertungskennzahlen, Unternehmensfinanzen, Kapitalrendite, Cashflows und andere Finanzkenngrößen sowie die Unternehmensführung, die Branche, die wirtschaftlichen Bedingungen und andere Faktoren. Der Investmentmanager berücksichtigt ESG-Eigenschaften bei der Bewertung von Anlagerisiken und -chancen. Bei der Ermittlung der ESG-Eigenschaften berücksichtigt der Investmentmanager ESG-Ratings von Fidelity oder externen Agenturen. Der Teilfonds strebt für sein Portfolio einen ESG-Score an, der höher ist als der seiner Benchmark. Mit Hilfe des Investmentmanagementprozesses will der Investmentmanager sicherstellen, dass sich die Unternehmen, in die investiert wird, durch gute Governance-Praktiken auszeichnen. Weitere Informationen finden Sie im Abschnitt „Nachhaltiges Investieren und Berücksichtigung von ESG-Faktoren“ sowie im Anhang „Nachhaltigkeit“.

**Derivate und Techniken:** Der Teilfonds darf Derivate zur Absicherung, für ein effizientes Portfoliomanagement und zu Anlagezwecken einsetzen.

**Benchmark:** MSCI Switzerland Index, ein umfassender Marktindex, der keine ESG-Eigenschaften berücksichtigt. Verwendet für: Vergleich der Wertentwicklung.

Der Teilfonds investiert in Wertpapiere der Benchmark. Das Management des Teilfonds ist in seinen Entscheidungen jedoch frei, so dass der Teilfonds auch in Wertpapiere investieren darf, die nicht in der Benchmark enthalten sind, und seine Wertentwicklung über einen beliebigen Zeitraum kann erheblich von derjenigen der Benchmark abweichen, wobei eine Annäherung an die Benchmark-Entwicklung nicht ausgeschlossen ist.

**Basiswährung:** CHF.

**Risikomanagementmethode:** Commitment.

**Zusätzliche Informationen:**

Sie können Ihre Anteile an jedem Bewertungstag ganz oder teilweise verkaufen (zurückgeben) oder in einen anderen Teilfonds umschichten.

Die vom Teilfonds erzielten Erträge werden in zusätzliche Anteile reinvestiert oder auf Wunsch an die Aktionäre ausgezahlt.

Dieses Dokument mit wesentlichen Anlegerinformationen beschreibt einen Teilfonds von Fidelity Funds. Für jeden Teilfonds von Fidelity Funds wird ein separater Pool von Vermögenswerten angelegt und verwaltet.

Die Vermögenswerte und Verbindlichkeiten des Teilfonds sind von denen der anderen Teilfonds getrennt, und es besteht keine gegenseitige Haftung zwischen den Teilfonds.

Für weitergehende Informationen ziehen Sie bitte den Prospekt sowie die neuesten Berichte und Abschlüsse zu Rate, die in Englisch und anderen Hauptsprachen bei der Verwaltungsgesellschaft kostenlos erhältlich sind.

Diese Dokumente und Details der Vergütungsrichtlinie sind unter [www.fidelityinternational.com](http://www.fidelityinternational.com) erhältlich.

Der Nettoinventarwert des Teilfonds steht am Sitz der Verwaltungsgesellschaft und unter [www.fidelityinternational.com](http://www.fidelityinternational.com) zur Verfügung.

**Depotbank:** Brown Brothers Harriman (Luxembourg) S.C.A.

## Rechtliche Informationen

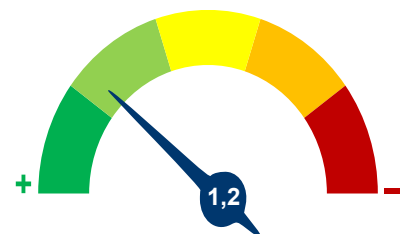
Die offengelegten ESG-Informationen werden der cleversoft GmbH von der genannten Kapitalanlagegesellschaft (Hersteller) und Scope Fund Analysis zur Verfügung gestellt. Die ESG-Informationen werden mit größtmöglicher Sorgfalt erstellt, regelmäßig geprüft und aktualisiert. Trotz aller Sorgfalt können sich die Informationen inzwischen verändert haben oder auf fehlerhaften Daten Dritter basieren. Die Versicherungsgesellschaft und cleversoft GmbH können keine Gewähr für die Richtigkeit, Vollständigkeit und Aktualität der ausgewiesenen Daten übernehmen. Die in dem ESG-Dokument publizierten Informationen stellen keine Empfehlung, Angebot oder Aufforderung zur Investition in einen Fonds dar.

# ESG Information

Stand: 01.04.2026

## Fidelity Funds - Switzerland Fund A (CHF)

Das Scope ESG-Rating basiert auf 15 Haupt- und 88 Sub-Ausschlusskriterien. Aus der erreichten Prozentzahl für die verwendeten Ausschlusskriterien ergibt sich eine Bewertung für jede der drei Dimensionen (E)nviromental, (S)ocial und (G)overnance. Die endgültige Bewertungskennzahl berechnet sich abschließend aus der prozentualen Verteilung aller Ausschlusskriterien über die drei ESG-Dimensionen als Gewichtungsfaktor hinweg. Die Skala reicht von null bis fünf, wobei fünf die bestmögliche Bewertung darstellt.



Scope ESG-Rating

[Information zum Scope ESG-Rating](#)

Scope ESG-Rating Skala von 0 bis 5  
(0 = schlechtester Wert, 5 = bester Wert)



### Umwelt

Keines der Ausschlusskriterien wurde berücksichtigt.

### Soziales



### Unternehmensführung

Keines der Ausschlusskriterien wurde berücksichtigt.

## Welche Nachhaltigkeitskriterien werden mit einbezogen?

ESG-Reporting	Nein	Engagement	Ja
ESG-Research	Ja	Ausschlusskriterien	Ja
Best-of-Class	Nein	Best-in-Class	Nein
Themenansatz	Nein		

Quelle: Scope Fund Analysis

## Sind bestimmte Investitionen ausgeschlossen?

Umwelt		Soziales		Unternehmensführung	
• Automobilindustrie	Nein	• Menschenrechtsverstöße	Nein	• Verstoß gegen Global Compact	Nein
• Chemie	Nein	• Arbeitsrechtsverstöße	Nein	• Unzulässige Geschäftspraktiken	Nein
• Gentechnik	Nein	• Pornographie	Nein		
• Kernkraft	Nein	• Suchtmittel	Nein		
• Fossile Energieträger	Nein	• Tierschutzverstöße	Nein		
• Luftfahrt	Nein	• Waffen / Rüstung	Ja		
• Umweltschädliches Verhalten	Nein				

Quelle: Scope Fund Analysis

## ESG-Glossar

**Ausschlusskriterien** - Ein Ansatz, bei dem bestimmte Investments oder Investmentklassen aus dem Investmentuniversum ausgeschlossen werden.

**Best-in-Class** - Auswahl oder Gewichtung der sich am besten entwickelnden Unternehmen oder Assets auf Grundlage einer ESG-Analyse innerhalb eines bestimmten Investment-Universums.

**Best-of-Class** - Anlagestrategie, nach der auf Basis von ESG-Kriterien die besten Unternehmen über sämtliche Branchen und Kategorien hinweg ausgewählt werden.

**Engagement** - Langfristiger Dialog von Investoren und Unternehmen mit dem Ziel, die Unternehmensführung unter Berücksichtigung von sozialen, ethischen und ökologischen Kriterien zu gewinnen.

**ESG-Kriterien** - Englisch für Environmental, Social and Governance - Umwelt, Soziales und gute Unternehmensführung. Bezieht sich auf ein breites Spektrum nicht-finanzieller Indikatoren für die Nachhaltigkeit.

**ESG-Reporting** - Die Offenlegung nicht-finanzieller Kennzahlen und Informationen zu ESG-Kriterien auf Fonds- und Unternehmensebene.

**ESG-Research** - Spezialisierte Research-Anbieter bieten Analysen zu Staaten und Unternehmen unter Berücksichtigung der Kriterien Umwelt, Soziales und Unternehmensführung (ESG) an. Materielle im Rahmen der klassischen Finanzanalyse vernachlässigte ESG-Risiken und Chancen werden identifiziert und bewertet.

**Global Compact** - Der UN Global Compact (Globaler Pakt der Vereinten Nationen) verpflichtet Unternehmen zur Einhaltung sozialer und ökologischer Mindeststandards. Wichtige Prinzipien des UN Global Compact sind Menschenrechte, Vereinigungsfreiheit, Abschaffung von Zwangs- und Kinderarbeit, Umweltschutz und Korruptionsbekämpfung.

**Themenansatz** - Investitionen in Themen oder Assets, die mit der Förderung von Nachhaltigkeit zusammenhängen. Thematische Fonds haben ESG-Themenschwerpunkte, z. B. Klimawandel und Ökoeffizienz.